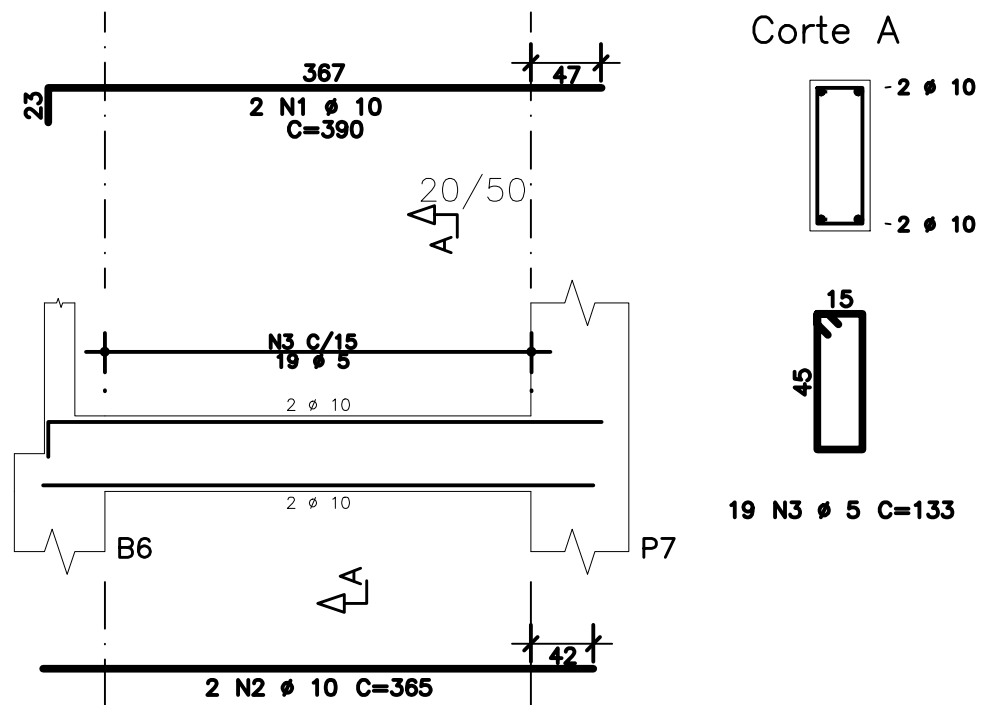
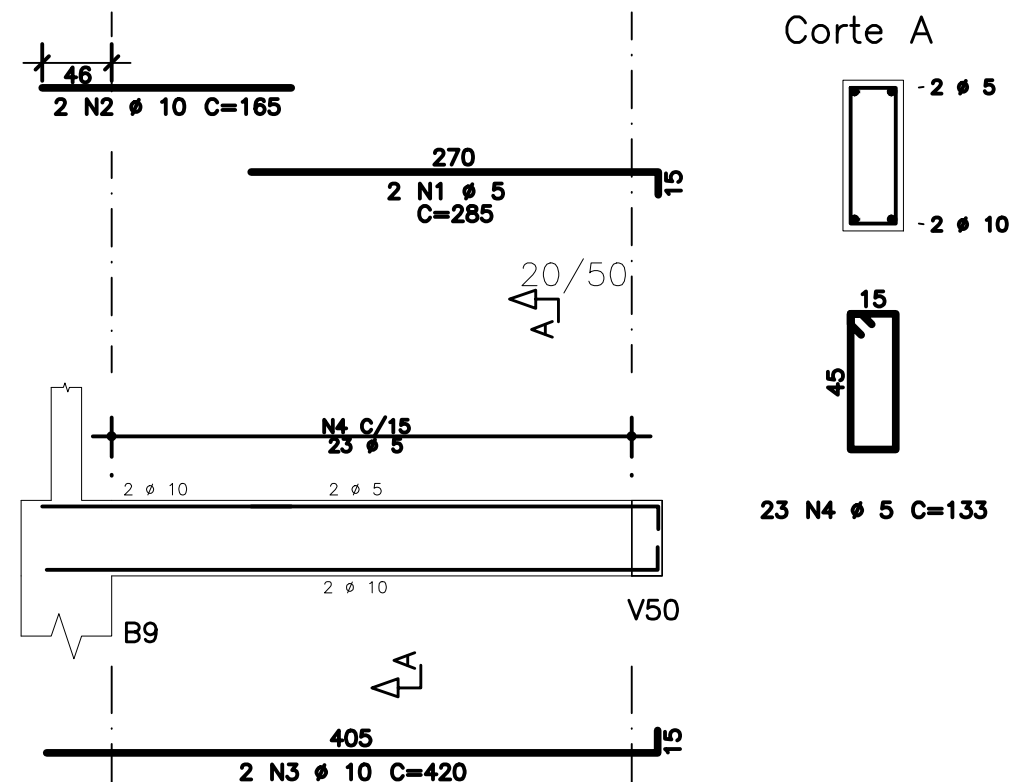


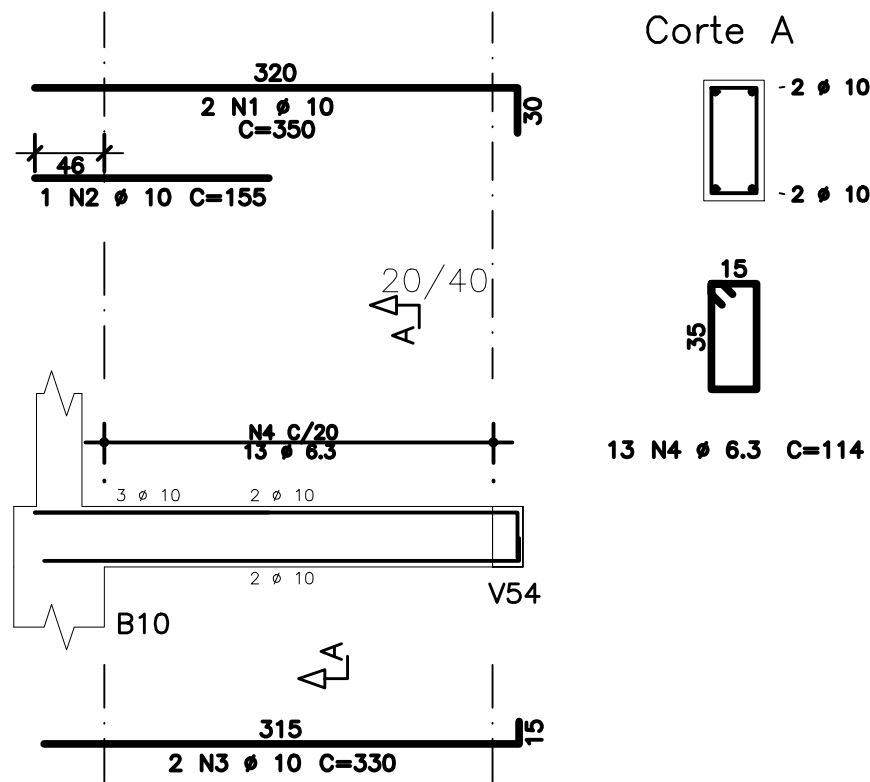
V4



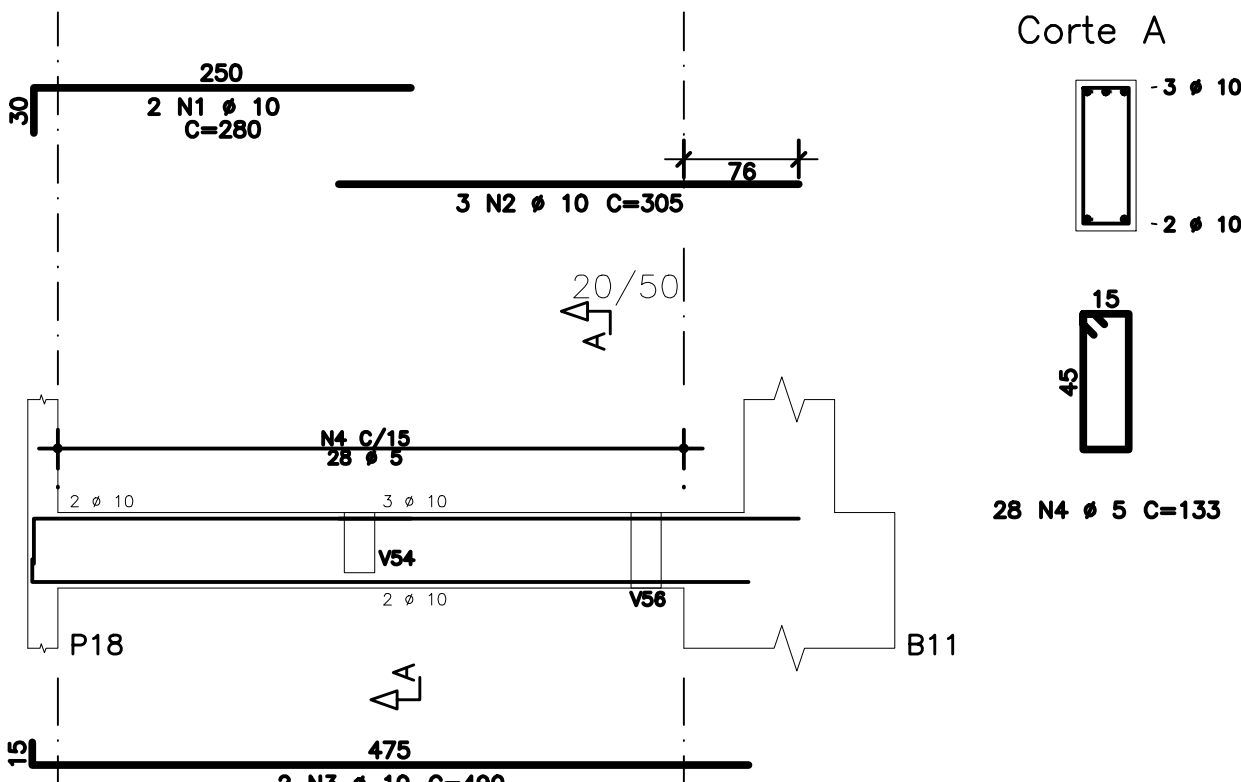
V5



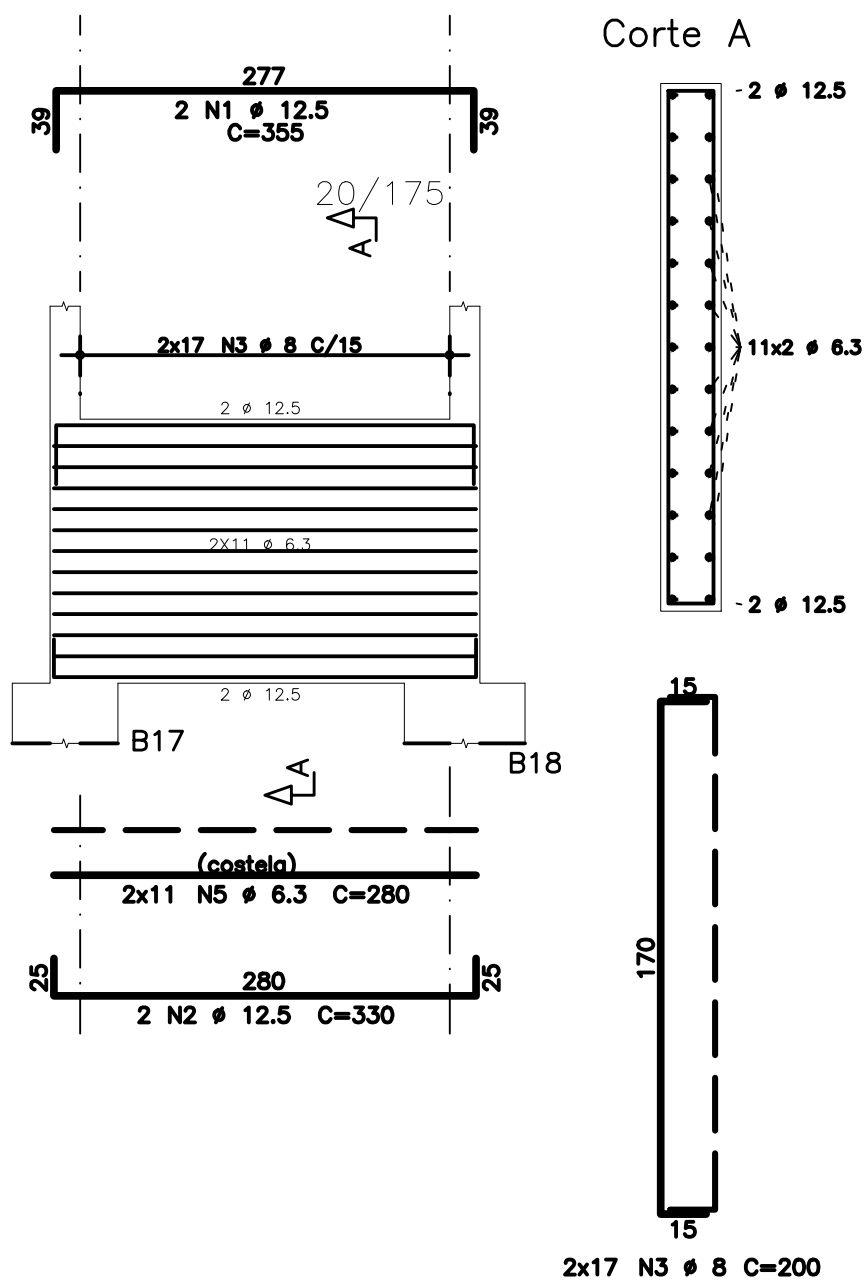
V6



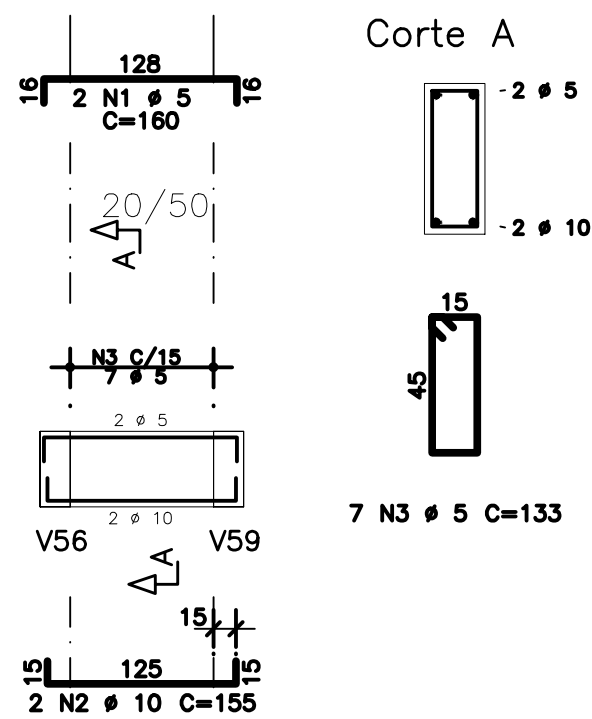
V8



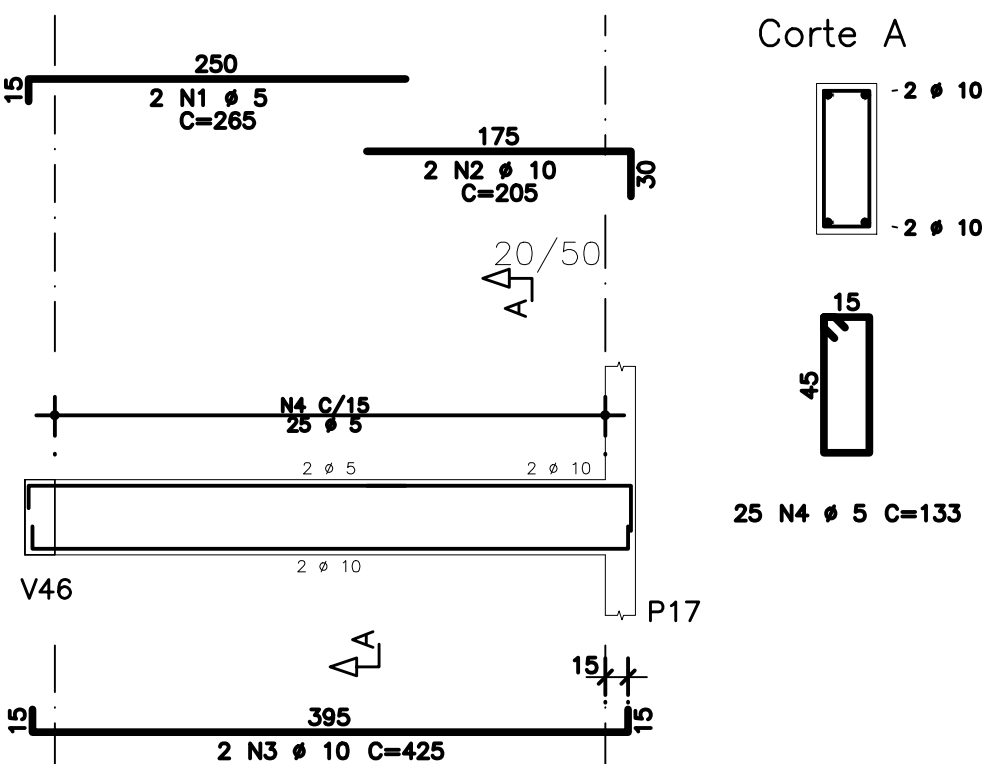
V7



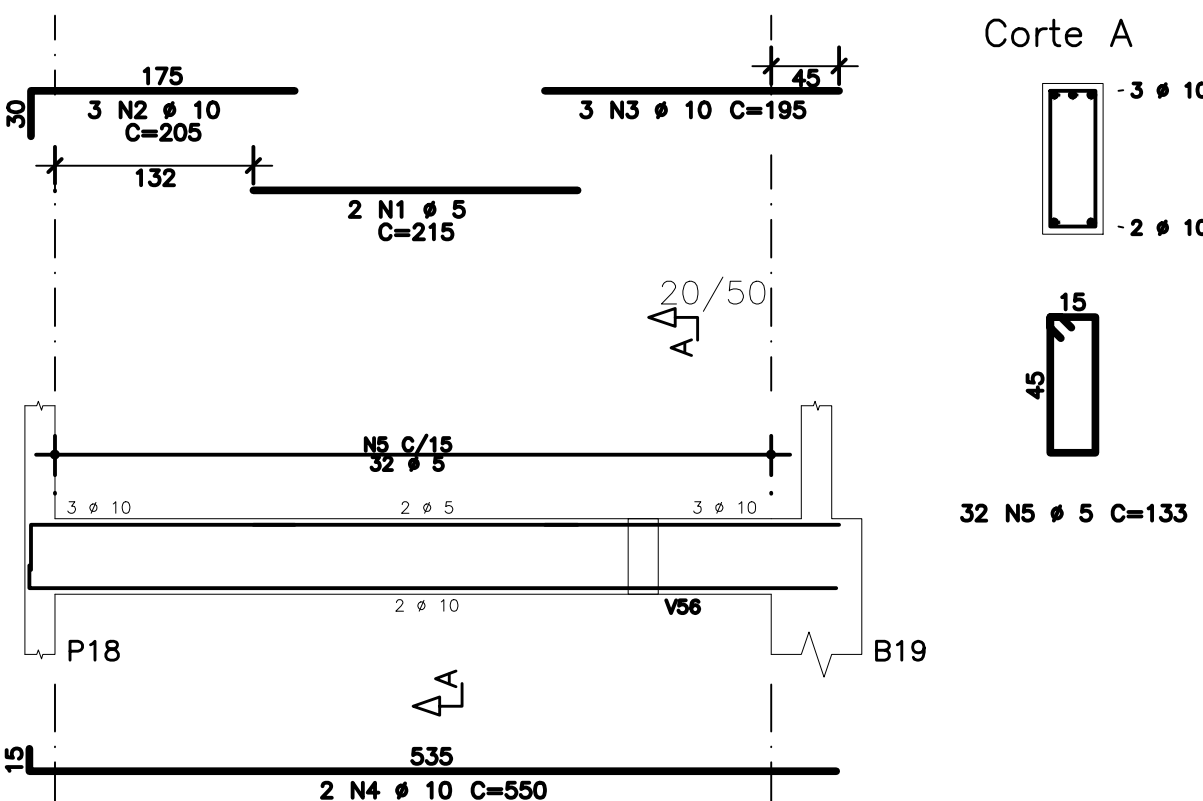
V9



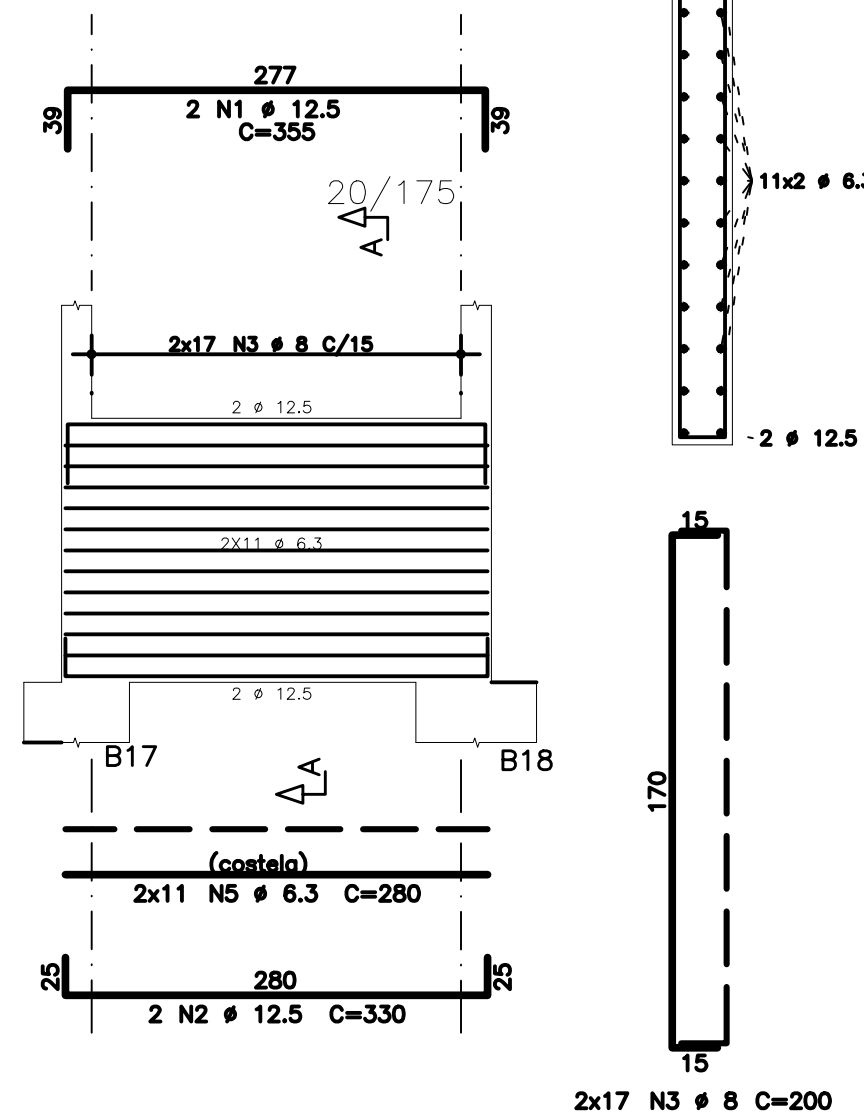
V10



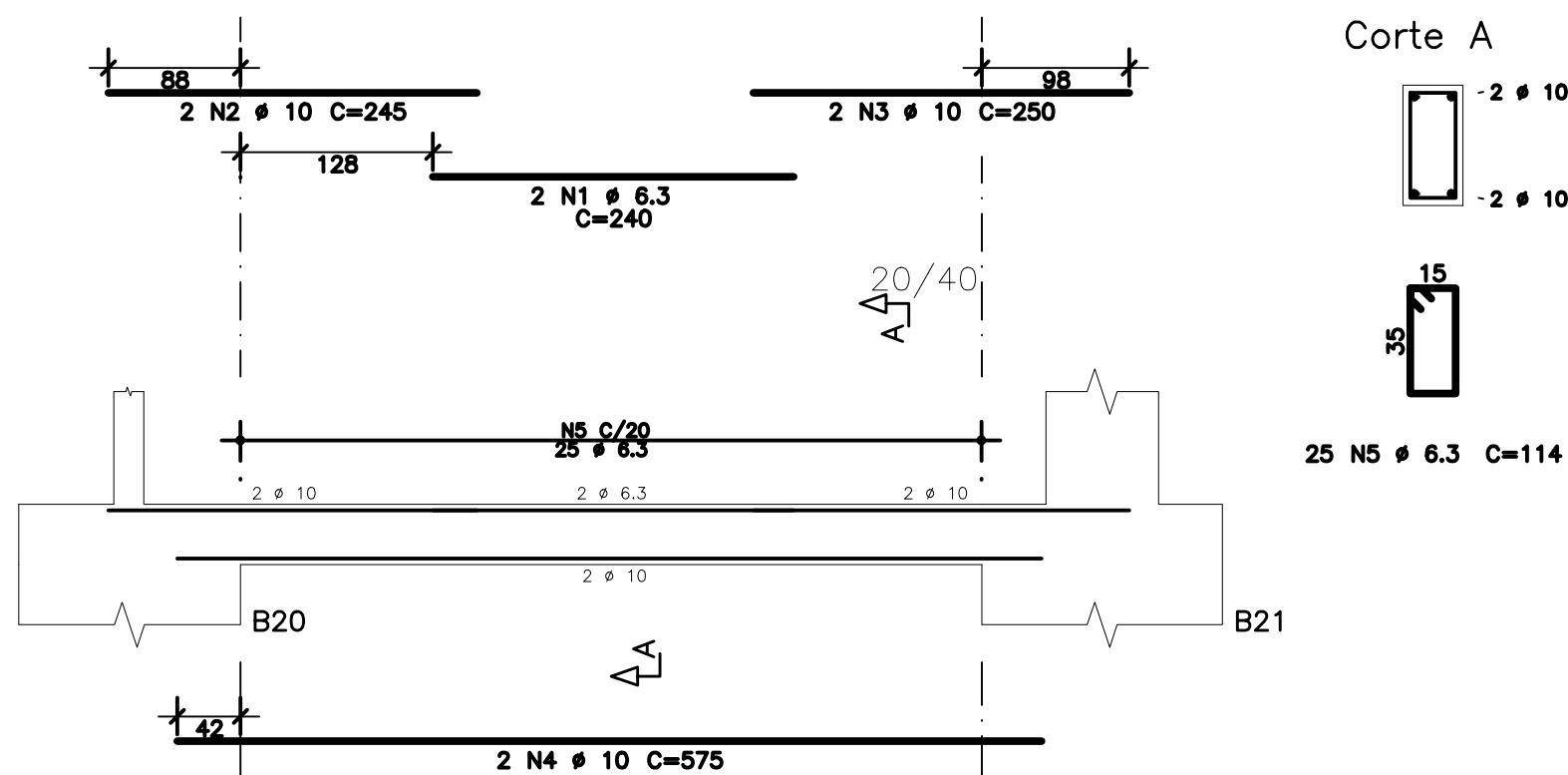
V12



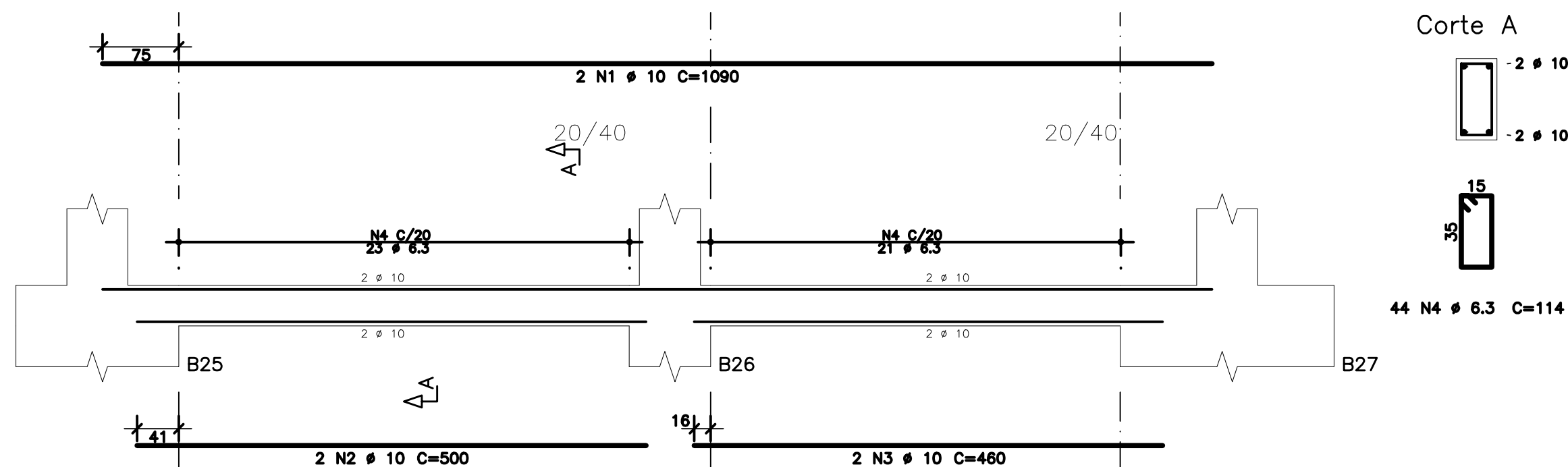
V11



V13



V15



## NOTAS

- DIMENSÕES EM CENTÍMETROS, ELEVÇÕES EM METROS
- CONCRETO ESTRUTURAL:  
Fck>= 20 MPa (ESTACAS TIPO RAIZ) – ARGAMASSA;  
CONSUMO DE CIMENTO>=600,0kg/m³; RELAÇÃO A/C ENTRE 0,5 E 0,6;  
AGREGADO – AREIA.  
Fck>= 30 MPa (DEMAIS ELEMENTOS ESTRUTURAIS): CONSUMO DE CIMENTO  
CONSUMO DE CIMENTO >=320,0kg/m³.
- FATOR ÁGUA/CIMENTO MÁXIMO: 0,60
- CLASSE DE AGRESSIVIDADE II – URBANA
- MÓDULO DE ELASTICIDADE INICIAL A 28 DIAS IGUAL A 30670 MPa
- REALIZAR OS PROCEDIMENTOS DE CURA, RETIRADA DE FORMAS E DO ESCORAMENTO CONFORME NBR 14931:2004 E MEMORIAL DESCRITIVO. PROCEDER COM A CURA (MÍNIMA POR NO MÍNIMO 07 (SETE) DIAS OU UTILIZAR A CURA QUÍMICA DOS ELEMENTOS DE CONCRETO.
- A EXECUÇÃO DA ESTRUTURA DEVERÁ CONTAR COM O ACOMPANHAMENTO DE UM TECNOLÓGICO DE CONCRETO
- O ENGENHEIRO RESPONSÁVEL PELA OBRA DEVERÁ OBEDECER AS RECOMENDAÇÕES DAS NORMAS TÉCNICAS APLICÁVEIS, DEDICANDO ESPECIAL ATENÇÃO ÀS SEGUINTE ATIVIDADES:  
8.1. CONCRETO: PREPARO, CONTROLE, RECEBIMENTO, TRANSPORTE, LANÇAMENTO, ADENSAMENTO E CURA  
8.2. FORMA: CONFERÊNCIA DAS MEDIDAS E POSIÇÕES, LIMPEZA, ESTANQUEIDADE, SATURAÇÃO DAS FORMAS ABSORVENTES (RETIRAR EXCESSO DE ÁGUA), CUIDADO COM O USO DOS DESMOLDANTES E RETIRADA DAS FORMAS  
8.3. ARMAÇÃO: LIMPEZA, MONTAGEM, COBRIMENTO (USO DE ESPAÇADORES PLÁSTICOS ADEQUADOS), E GARANTIA DA POSIÇÃO DAS ARMADURAS ANTES E DURANTE A CONCRETAGEM
- COBRIMENTO MÍNIMO DA ARMADURA:  
LAJES=2,0cm; VIGAS E PILARES=2,5cm; BLOCOS=5,0cm; ESTACAS=4,0cm. OBRA COM RÍGIDO CONTROLE DE QUALIDADE.
- RECOMENDA-SE QUE OS MATERIAIS (AÇO E CONCRETO) UTILIZADOS NESTE PROJETO SEJAM SUBMETIDOS A ENSAIOS TECNOLÓGICOS
- PREVER DRENAGEM E/OU IMPERMEABILIZAÇÃO PARA AS CORTINAS (CONTENÇÕES).
- CONFERIR MEDIDAS NO LOCAL.

ACO	POS	BIT (mm)	QUANT	COMPRIMENTO UNIT (cm)	TOTAL (cm)
V4	50A	1	10	2	390
	50A	2	10	2	365
	60A	3	5	19	133
V5	60A	1	5	2	285
	50A	2	10	1	155
	50A	3	10	2	420
	60A	4	5	23	133
V6	50A	1	10	2	350
	50A	2	10	1	155
	50A	3	10	2	330
	50A	4	6.3	13	114
V7	50A	1	12.5	2	355
	50A	2	12.5	2	330
	50A	3	8	34	200
	50A	5	6.3	22	280
V8	50A	1	10	2	280
	50A	2	10	3	305
	50A	3	10	2	490
	60A	4	5	28	133
V9	60A	1	5	2	160
	50A	2	10	2	155
	60A	3	5	7	133
V10	60A	1	5	2	265
	50A	2	10	2	205
	50A	3	10	2	425
	60A	4	5	25	133
V11	50A	1	12.5	2	355
	50A	2	12.5	2	330
	50A	3	8	34	200
	50A	5	6.3	22	280
V12	60A	1	5	2	215
	50A	2	10	3	205
	50A	3	10	3	195
	50A	4	10	2	550
	60A	5	5	32	133
V13	50A	1	6.3	2	240
	50A	2	10	2	245
	50A	3	10	2	250
	50A	4	10	2	575
	50A	5	6.3	25	114
V15	50A	1	10	2	1090
	50A	2	10	2	500
	50A	3	10	2	460
	50A	4	6.3	44	114

RESUMO AÇO CA 50-60			
ACO	BIT (mm)	COMPR (m)	PESO (kg)
60A	5	197	30
50A	6.3	221	54
50A	8	136	54
50A	10	168	103
50A	12.5	27	26
Peso Total	60A =		30 kg
Peso Total	50A =		238 kg

EXE	01	AVALIAÇÃO DE CONFORMIDADE	EFICÁCIA	18/12/20
EXE	00	PROJETO EXECUTIVO – LICITAÇÃO OBRA	EFICÁCIA	31/07/20
REVCOMP	02	REVISÃO PROJETO EXECUTIVO – REF EXE 2	EFICÁCIA	24/07/20
REVCOMP	01	REVISÃO PROJETO EXECUTIVO – REF EXE	EFICÁCIA	03/07/20
REVCOMP	00	EMISSIONAL INICIAL EXECUTIVO	EFICÁCIA	25/04/20
ANT	01	REVISÃO ANTEPROJETO	EFICÁCIA	20/02/20
ANT	00	EMISSIONAL INICIAL ANTEPROJETO	EFICÁCIA	21/11/19
TIPO	REV	DESCRIÇÃO	DESENHO	DATA

REVISÕES			
MINISTÉRIO PÚBLICO DO ESTADO DE MINAS GERAIS SEDE DAS PROMOTORIAS DE JUSTIÇA DE JUIZ DE FORA			
ENDEREÇO: RUA JOSÉ CALIL AHOUGI, LOTE F, BAIXADA DO PARAIBUNA		ÁREA TERRENO: 2.996,30m2	
PROPRIETÁRIO: <div></div> <div>PROCURADORIA GERAL DE JUSTIÇA DO ESTADO DE MINAS GERAIS</div>		ÁREA CONSTRUÍDA: 7.266,36m2	
		CNPJ: 20.971.057/0001-45	
PROJETO DE ESTRUTURA DE CONCRETO ARMADO			
EMPRESA: <div>ENGENHEIRO FABRICIO SILVA LIMA</div> <div>CREA: 80.082/D-MG</div> <div>EFICÁCIA PROJETOS E CONSULTORIA LTDA</div>		CNPJ: 06.301.115/0001-00	
RESPONSÁVEL TÉCNICO: <div>NELSON URIAS PINTO GARIGLIO DA SILVA</div>		CREA: 82.624/D-MG	
CONTEÚDO: ARMAÇÃO DE VIGAS – FUNDAÇÃO E 1o PAVIMENTO 02/10		DATA: 18/12/20	FOLHA: 45/126
		ESCALA: INDICADA	